

-色柄-
Color



白 ひのき にしじん西陣BK つららB ふうこう風光Y

素材：●PSP

幅 (cm)	幅別サイズ表		品名	サイズ (mm)	入数		白	ひのき	西陣BK	つららB	風光Y
	奥行 (cm)	深さ (mm)			ケース	袋					
13cm	10cm	22mm	FS-A2	134×96×22	3000	50	●				
		11cm	16mm	FS-A3B	134×113×16	2400	50	●			
		30mm	FS-A3F	134×113×30	2400	50	●				
15cm	10cm	16mm	FS-J2B	150×96×16	2800	50	●				
		30mm	FS-J2F	150×96×30	2800	50	●				
		11cm	16mm	FS-J3B	150×113×16	2000	50	●	●		
		30mm	FS-J3F	150×113×30	2400	50	●	●			
		35mm	FS-J3G	150×113×35	2400	50	●	●			
	18cm	11cm	16mm	FS-K3B	178×113×16	2000	50	●			
20cm	10cm	22mm	FS-B2	198×96×22	2100	50	●				
		25mm	C・FS-B2E	198×96×25	2100	50	●	●	●	●	●
		30mm	C・FS-B2F	198×96×30	2100	50	●	●	●	●	●
	11cm	16mm	FS-B3B	198×113×16	1800	50	●				
		22mm	FS-B3	198×113×22	1800	50	●				
		25mm	C・FS-B3E	198×113×25	1800	50	●	●	●	●	●
		30mm	C・FS-B3F	198×113×30	1800	50	●	●	●	●	●
	13cm	16mm	FS-B4B	198×134×16	1500	50	●				
		22mm	FS-B4	198×134×22	1500	50	●				
		25mm	C・FS-B4E	198×134×25	1500	50	●	●	●	●	●
		30mm	C・FS-B4F	198×134×30	1500	50	●	●	●	●	●
	16cm	16mm	FS-B5B	198×155×16	1200	50	●				
		22mm	FS-B5	198×155×22	1200	50	●				
		25mm	C・FS-B5E	198×155×25	1200	50	●	●	●	●	●
		30mm	C・FS-B5F	198×155×30	1200	50	●	●	●	●	●
	18cm	25mm	C・FS-B6E	198×178×25	1200	50	●	●	●	●	●
		30mm	C・FS-B6F	198×178×30	1200	50	●	●	●	●	●
		20cm	30mm	C・FS-B72F	198×198×30	800	50	●			
	23cm	30mm	C・FS-B9F	225×198×30	800	50	●				
22cm	16cm	25mm	FS-V5E	220×155×25	1200	50	●	●	●	●	
25cm	10cm	25mm	C・FS-L2E	250×96×25	1600	50	●	●	●	●	●
		30mm	FS-L2F	250×96×30	1600	50	●	●	●	●	●
		11cm	25mm	C・FS-L3E	250×113×25	1400	50	●	●	●	●
		13cm	25mm	C・FS-L4E	250×134×25	1200	50	●	●	●	●
		30mm	FS-L4F	250×134×30	1200	50	●	●	●	●	●
		16cm	25mm	C・FS-L5E	250×155×25	1000	50	●	●	●	●
		30mm	FS-L5F	250×155×30	1000	50	●	●	●	●	●
		18cm	25mm	C・FS-L6E	250×178×25	800	50	●	●	●	●
	30mm	FS-L6F	250×178×30	800	50	●	●	●	●	●	
27cm	19cm	25mm	C・FS-L7E	250×190×25	800	50	●	●	●	●	●
	10cm	22mm	FS-C2	265×96×22	1600	50	●				
	13cm	22mm	FS-C4	265×134×22	1000	50	●				
	18cm	22mm	FS-C6	265×178×22	800	50	●				
	21cm	22mm	FS-C8	265×210×22	600	50	●				
28cm	21cm	30mm	FS-N8F	280×210×30	600	50	●				
30cm	10cm	22mm	FS-D2	300×96×22	1400	50	●	●		●	
	13cm	22mm	FS-D4	300×134×22	1000	50	●	●		●	
	16cm	22mm	FS-D5	300×155×22	800	50	●	●		●	
33cm	10cm	22mm	FS-E2	330×96×22	1200	50	●			●	
	11cm	22mm	FS-E3	330×113×22	1000	50	●			●	
	13cm	22mm	FS-E4	330×134×22	800	50	●	●		●	
	16cm	22mm	FS-E5	330×155×22	800	50	●			●	



NEWカラー

大好評 /
F S トレーに新柄登場

中央化学株式会社

NG 80t



F
S
ト
レ
ー

新柄 にしじん西陣BK

新柄 つららB

新柄 ふうこう風光Y

シャープな形状が特徴的な
ロングセラーシリーズ
F S トレーに
新柄が加わりました!

環境負荷低減
軽量化
素材

蓋なし
ラップ対応
容器

食材を
引き立てる
新柄登場

中央化学株式会社

* 容器サンプルのご要望は、当社代理店または各営業部で承りますのでお気軽にお問い合わせください。

* このパンフレットに関するお問い合わせ・ご意見・ご感想は、マーケティング部販促企画課 Tel.03(5719)7348 まで。



FSトレーで作る売場提案

新柄 ^{にしじん} **西陣 BK** 単品刺身をラップ容器で



新柄 **つらら B** 透明トレー・汎用トレーと差別化



新柄 ^{ふうこう} **風光 Y** 簡便・惣菜のスポット商品に



同じ柄の
みずずシリーズ
で売場統一！



C-AP みずず 20-15
つらら B



天然ぶりたたきお造り
トレー C・FS-L2E
西陣 BK



焼き塩さば
トレー C・FS-L2E
風光 Y



銀鮭西京漬け
トレー C・FS-B5F
風光 Y

同じ柄の
宝台シリーズ
で売場統一！



BCF 宝台 20-17
西陣 BK-BK



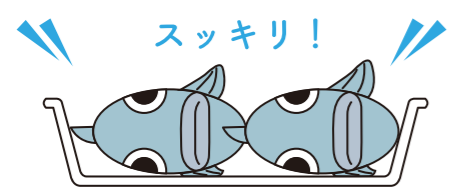
天然ぶり
トレー C・FS-B5F
つらら B

同じ柄の
宝台シリーズ
で売場統一！



BCF 宝台 15-12
風光 G-BK

イチオシ機能①



側面の角度を立たせた箱型形状で、
食材がすっきり収まります。深くても
浅くても同じ角度なので使いやすい！

イチオシ機能②

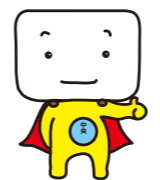


直線的でシャープ
な形状が商品の
鮮度感を高めます。

隙間なく陳列
できるので、
売場もすっきり！

品名(サイズ)読み方ガイド

品名でサイズが
わかるよ！



B2F
幅 奥行き 深さ

幅	奥行き	深さ
A : 134 mm	2 : 96 mm	B : 16 mm
J : 150 mm	3 : 113 mm	ナシ : 22 mm
K : 178 mm	4 : 134 mm	E : 25 mm
B : 198 mm	5 : 155 mm	F : 30 mm
V : 220 mm	6 : 178 mm	G : 35 mm
L : 250 mm	7 : 190 mm	
C : 265 mm	72 : 198 mm	
N : 280 mm	8 : 210 mm	
D : 300 mm	9 : 225 mm	
E : 330 mm		

ラインアップ詳細は裏面へ