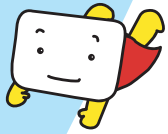


# CHUO NewCollection

中央化学株式会社 新製品シリーズ特別号 2024

P.01



製品の  
お取り扱い上の注意  
素材特性一覧表

P.03



フロズ

P.05



SKS

P.07



鮮鋭

P.09



澄板(高蓋)

P.11



漁台

P.13



宴角

P.15



美栄え桶

P.17



ナチュラルペーパートレイ

P.19



宝台膳

P.21



活膳

P.23



環境配慮  
バイオマス



めん鉢

P.25



葵

P.27



BAKEQ AIR

P.29



グラップ



環境配慮型製品



再生可能資源の活用



SNS販促情報 P.31

CHUO KAGAKU

# 中央化学の食品包装容器の素材と特性

中央化学では、環境に配慮した安心・安全な素材開発から、さまざまなニーズに対応できる多彩な食品容器を、バリエーション豊かに取り揃えています。

## ■製品のお取り扱い上の注意

|   |  |   |  |  |
|---|--|---|--|--|
|  <p>変形したり穴があくことがありますので、揚げたてのフライなど、熱いものを入れないでください。</p>                |  <p>変形したり火災の原因となることがありますので、オープンやグリルで使用しないでください。</p>                         |  <p>火災や変形の原因となることがありますので、火気や熱源のそばに置かないでください。</p>                     |  <p>容器の縁で指先等を切ることがありますので、取扱にご注意ください。</p>   |  <p>破損する可能性がありますので容器を強く押さないでください。</p>   |
|  <p>食品衛生上問題が起きることがありますので、再使用（リユース）をしないでください。</p>                     |  <p>開封後は密封できるポリ袋に入れて保管してください。また、高く積まないでください。</p>                            |  <p>調理台の下など、はね水がかかることのある場所での保管は避けてください。</p>                          |  <p>変形・変質を起こすことがありますので、直射日光・高温・高温下での保管を避けてください。</p>  |  <p>廃棄は自治体等が定める法令に従ってください。</p>  |
|  <p>ポリスチレン系素材はかんきつ類の皮により変質、割れやすくなるがありますのでこれらと直接接触する使用をお控えください。</p> |  <p>ポリスチレン系素材はMCT油等の特殊な油脂成分やアルコールにより変質、割れやすくなるがあります。直接接触する使用をお控えください。</p> |  <p>ポリスチレン系素材は塩化ビニル製ラップフィルムを使用した場合、変質または割れやすくなるがありますのでご注意ください。</p> | <p><b>テストする</b></p>  <p>内容物により電子レンジの使用で容器が破損・変形することがあります。必ず実際に盛りつける食材でテストして適正な加熱条件を設定してください。</p> | <p><b>テストする</b></p>  <p>条件や衝撃によって破損する場合がありますので、使用する環境・食材にて必ずテストを行ってからご使用ください。</p> |

## ポリスチレン系素材の注意事項

- かんきつ類の皮やMCT油等の特殊な油脂成分により変質、割れやすくなるがありますのでこれらと直接接触する使用をお控えください。（耐熱PSPでもPPフィルムをラミネートしていない容器の外側は同様のご注意が必要です。）
- アルコール類に長期間接触すると白化する恐れがありますのでご注意ください。
- 塩化ビニル製ラップフィルムを使用した場合、ラップに含まれる可塑剤の影響により変質、割れやすくなるがありますのでご注意ください。

## CO<sub>2</sub>排出量の算出方法に関する注意

- CO<sub>2</sub>排出量削減効果に関する数値は、同重量における当社素材間の比較結果です（当社調べ）。
- 個別製品間で比較する場合は形状・サイズ毎にCO<sub>2</sub>排出量削減効果は異なりますので営業担当までお問い合わせ下さい。

## 耐寒性に関する注意

- 耐寒性については、当社内基準にて評価しています。条件や衝撃によって破損する場合がありますので、使用する環境・食材にて必ずテストを行ってからご使用ください。

## 電子レンジ使用上の注意

- 内容物によっては容器が破損・変形することがありますので、必ず実際に盛りつける食材でテストを実施して適正な加熱条件を設定してください。
- 適正な加熱条件においても、場合によっては容器が柔らかくなる場合がありますので、取扱にご注意ください。
- 電子レンジで温めていただくことはできますが、調理目的で使用しないでください。
- 製品毎に設定されているワット数、加熱時間の目安を守ってご使用ください。
- 必要に応じて蓋は外してください。
- 加熱時間が不明な場合は一度に長時間の加熱を避け、温まり具合を確認しながら少しずつ加熱してください。

## ■ 素材特性一覧

| 特性<br>素材記号  | 素材構成  | 素材特性  | 耐熱温度               | 電子レンジ           | 耐油性 | 保温・断熱性 | 耐寒性(チルド) | 耐寒性(冷凍) |
|---|---|---|--------------------|-----------------|-----|--------|----------|---------|
| C-PET   | ポリエチレン<br>テレフタレート   | 高い耐熱性・耐油性・剛性を持つ素材です。  | 220℃ <sup>※1</sup> | ○               | ○   | ×      | ×        | ×       |
| 発泡C-PET   |   | 高い耐熱性・耐油性・剛性を持つ発泡素材です。  |                    | ○               | ○   | △      | △        | ×       |
| BCT (バイオCT)   |  ポリプロピレン+<br>タルク+<br>バイオマスプラスチック   | CTにバイオマスプラスチックを10%加えた環境配慮型素材です。                                 | 130℃               | ○               | ◎   | ×      | △        | ×       |
| 耐寒CT  | ポリプロピレン<br>+<br>タルク   | CTの耐熱性はそのままに、耐寒衝撃性を向上させた素材です。                                   |                    | ○               | ◎   | ×      | ◎        | ◎       |
| CT  |   | PPに天然資源(タルク)を加えた耐熱素材です。   |                    | ○               | ◎   | ×      | △        | ×       |
| SD  |   | 弊社が独自に開発した、耐熱性と断熱性を併せ持つ積層発泡素材です。                                |                    | ○               | ◎   | ○      | ○        | △       |
| CTF   |   | CTを発泡した軽量素材です。  |                    | ○               | ◎   | △      | ×        | ×       |
| タルファー<br>TA   |   | 天然資源(タルク)にPPを加えて作られています。石油由来のプラスチック原料が50%未満の環境配慮型素材です。          |                    | ○               | ◎   | ×      | △        | ×       |
| 耐寒PP  | ポリプロピレン   | PPの耐寒衝撃性を向上させた素材です。   | 110℃               | ○               | ◎   | ×      | ◎        | ◎       |
| PP  |   | 比重が軽く、耐油性・耐熱性に優れた素材です。  |                    | ○               | ◎   | ×      | △        | ×       |
| SPP   |   | PPの透明性を高めた素材です。   |                    | ○               | ◎   | ×      | ×        | ×       |
| BTP (バイオTP)   |  ポリスチレン+<br>バイオマスプラスチック  | TPにバイオマスプラスチックを10%加えた環境配慮型素材です。                                 | 100℃               | ○               | ○   | ◎      | ○        | ○       |
| TP (耐熱PSP)  | ポリスチレン  | PSPの耐熱性・耐油性を強化した素材です。   |                    | ○               | ○   | ◎      | ○        | ○       |
| HSA   | ポリスチレン+<br>ポリプロピレン  | HIPSの耐熱性・耐油性を強化した素材です。  |                    | ○               | ○   | ×      | △        | ×       |
| HIPS  | ポリスチレン  | PSの耐衝撃性を改善した素材です。   | 90℃                | △               | △   | ×      | △        | ×       |
| OPS   |   | PSを延伸処理することで強度を高めた透明素材です。                                       | 80℃                | × <sup>※2</sup> | △   | ×      | △        | ×       |
| BCF (バイオCF)   |  ポリスチレン+<br>バイオマスプラスチック  | CFにバイオマスプラスチックを10%加えた環境配慮型素材です。                                 | 80℃                | ×               | △   | ○      | ○        | △       |
| CF  | ポリスチレン  | 弊社が独自に開発した独特の風合いを持った低発泡素材です。                                    |                    | ×               | △   | ○      | ○        | △       |
| PSP   |   | PSを高発泡させた軽量素材です。現在、食品トレーとして最も多く利用されています。                        |                    | ×               | △   | ○      | ○        | ○       |
| C-APG   |   アモルファス<br>ポリエチレン<br>テレフタレート | PETボトルのリサイクル原料を使用したA-PETです。                                     | 60℃                | ×               | ◎   | ×      | △        | ×       |
| C-AP  | 優れた透明性・耐油性を持つ素材です。  | ×   |                    | ◎               | ×   | △      | ×        |         |
| PP (タレビン)   | ポリプロピレン   | 耐油性・耐熱性に優れた素材です。<br>※内容物を入れた状態で電子レンジにかけると破裂する恐れがあるため、使用しないください。 | 110℃               | ×               | ◎   | ×      | △        | ×       |
| PE (タレビン)   | ポリエチレン  | 柔軟性・耐油性に優れた素材です。  | 65℃                | ×               | ◎   | ×      | ○        | △       |

※1 オープンレンジ、スチームコンベクションでのみご利用いただけます(グリル機能除く)。 ※2 蓋として使用する場合は、食材に触れていないことを前提として短時間のレンジ加熱(耐熱温度以下)が可能です。



耐寒CT素材使用

# 冷凍食品を売場から食卓まで

中央化学株式会社

OK

130℃

# 耐寒CT フロズ



## 嵌合蓋が新登場!

耐寒CTは、CTの耐寒衝撃性を向上させた冷凍対応素材です。

冷凍対応

**耐寒CT**  
素材

平らな底面で

**冷凍効率**  
アップ

弁当からおかずセットまで

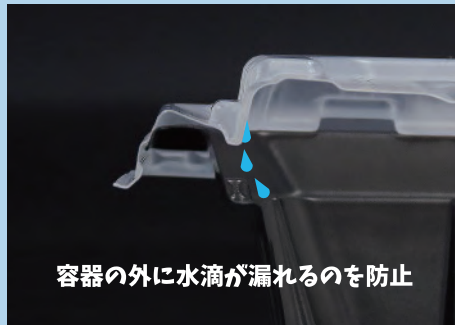
**豊富な**  
形状

# 耐寒PP素材の嵌合蓋が新登場！

専用の包装機が無くても、冷凍の商品化が手軽に始められます。



冷凍時は外れにくく、レンジ後はツマミで開けやすい



容器の外に水滴が漏れるのを防止



帯掛けができる天面形状

## 平らな底面で冷凍効率アップ



食材を盛り付けることで、ホテルパンと底面の接地面積が増え冷凍効率が高まります。

## 蓋以外にも！ / 様々な包装形態に対応できます



- トップシール包装
- 真空包装
- 横ピロー包装
- 横ピローシュリンク包装

### - 素材 - Material

本体：●耐寒CT/ポリプロピレン+タルク  
CTの耐熱性はそのままに、耐寒衝撃性を向上させた素材です。耐熱温度130℃。レンジ可。冷凍可。  
蓋：●耐寒PP/ポリプロピレン  
PPの耐寒衝撃性を向上させた素材です。耐熱温度110℃。レンジ可。冷凍可。

### - 色柄 - Color



### - 形状 - Shape



※内容量(ml)はおおよその目安です。

素材：●耐寒CT(電子レンジ対応) ●耐寒PP(電子レンジ対応)

| 品名              | サイズ(mm)    | 入数   |    | 蓋  |   | 真空袋               | 真空袋サイズ(mm) | 真空袋入数 |     |
|-----------------|------------|------|----|----|---|-------------------|------------|-------|-----|
|                 |            | ケース  | 袋  | BK | W |                   |            | ケース   | 袋   |
| 耐寒CTフロズ M22-17  | 220×165×45 | 800  | 50 | ●  | ● | シグマチューブ60 GT-2334 | 340×230    | 1000  | 100 |
| 耐寒CTフロズ MS24-18 | 240×180×40 | 600  | 50 | ●  | ● | シグマチューブ60 GT-2334 | 340×230    | 1000  | 100 |
| 耐寒CTフロズ K19-13  | 185×125×45 | 1000 | 50 | ●  | ● | シグマチューブ60 GT-1828 | 280×180    | 2000  | 100 |
| 耐寒CTフロズ K20-15T | 200×148×40 | 800  | 50 | ●  | ● | シグマチューブ60 GT-2030 | 300×200    | 2000  | 100 |

※耐寒性については、当社内基準にて評価しています。  
条件や衝撃によって破損する場合がありますので、使用する環境・食材にて必ずテストを行ってからご使用ください。

※蓋のみ3月上市予定



伝統×エコ

# 紙製サステナブル容器

中央化学株式会社

# SKS

Stackable Kraft Paper Sustainable Tray

積み重ね可能な 紙製サステナブル容器



紙の質感を生かした  
シンプルな容器が  
新登場。  
素材本来の価値を  
高めます。

環境配慮  
紙素材

積み重ね  
機能

外れにくい  
嵌合

### 紙の質感を生かした シンプルなデザイン

直線的で無駄のないシンプルなデザインが  
食材を上品に華やかに見せます。



にぎり8貫  
SKS17-12 新華紋



巻き4巻  
SKS20-8 黒

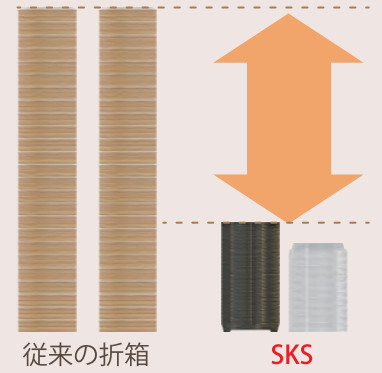
#### 閉めやすく、外れにくい嵌合設計



#### 積み重ねやすい下駄形状 (実用新案登録 第3239239号)



#### バックヤードの省スペース化



従来の折箱

SKS

- 素材 -

#### Material

本体：●紙

表面にPPのフィルムを貼っています。オープン不可。

蓋：●A-PET/アモルファスポリエチレンテレフタレート

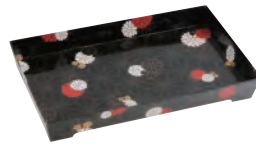
優れた透明性・耐油性を持つ素材です。耐熱温度60℃。レンジ・オープン不可。

- 色柄 -

#### Color



くろ  
黒



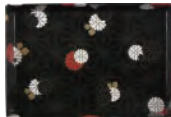
しんかもん  
新華紋



あか くろきん  
赤 - 黒金

- 形状 -

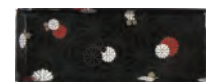
#### Shape



17-12  
(8 貫)



20-12  
(10 貫)



20-8  
(巻き / 5 貫)

素材：●紙 ●A-PET

| 品名        | サイズ(mm)    | 入数  |    | 黒 | 新華紋 | 赤-黒金 | 蓋  |            |               |
|-----------|------------|-----|----|---|-----|------|----|------------|---------------|
|           |            | ケース | 袋  |   |     |      | 素材 | 高さ<br>(mm) | セット内高<br>(mm) |
| SKS 17-12 | 174×118×28 | 400 | 50 | ● | ●   | ●    | ●  | 27         | 43            |
| SKS 20-12 | 198×123×28 | 400 | 50 | ● | ●   | ●    | ●  | 27         | 43            |
| SKS 20-8  | 204×78×28  | 400 | 50 | ● | ●   | ●    | ●  | 27         | 43            |

※プラスチック製品と異なる紙特有の品質特性がございます。

# 鮮銳

SEN-EI

鮮やかな色彩と  
先鋭な蓋で  
寿司のグレードを  
格上げします。



使用部位：蓋  
認定番号 15 118 006

NG

80℃

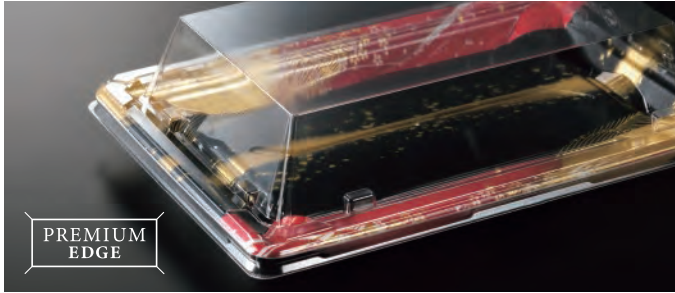


PREMIUM  
EDGE

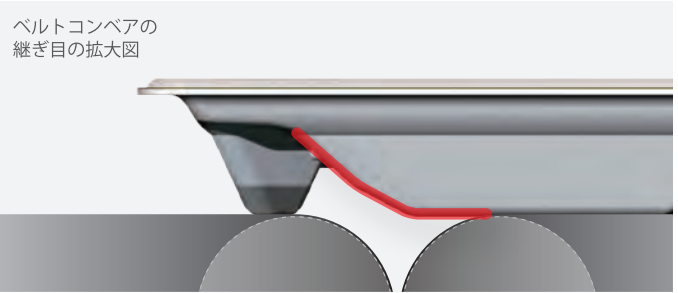
CHUO KAGAKU



# 1 光の反射を最低限に抑え、 中身をすっきりと際立たせる

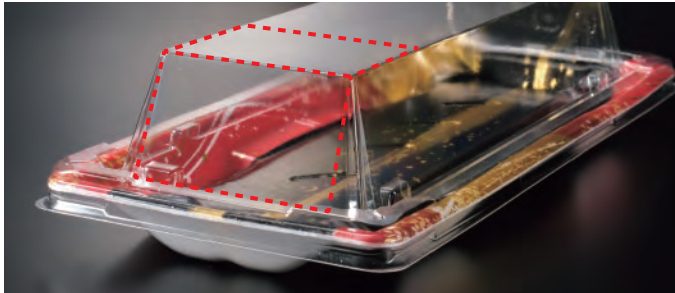


# 2 ベルトコンベア適性<sup>※</sup>のある脚で アウトパックに対応

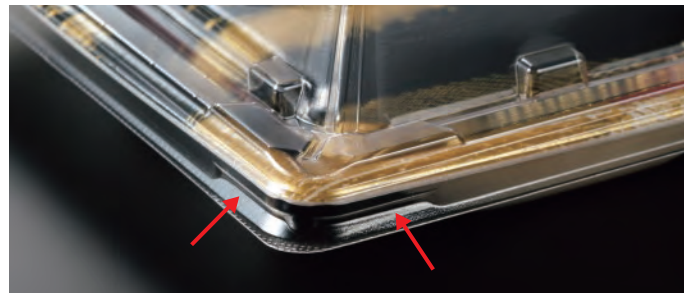


※機差がございますので、ご使用予定の設備でご検証ください。

# 3 縦陳列時もサーマルラベルを 貼りやすいよう考慮した蓋設計



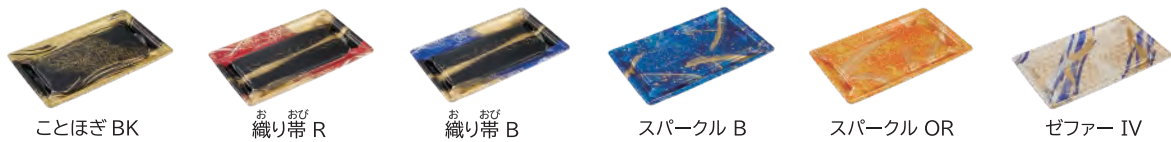
# 4 通常の外嵌合より開きにくい設定の蓋で、 持ち帰り時も安心



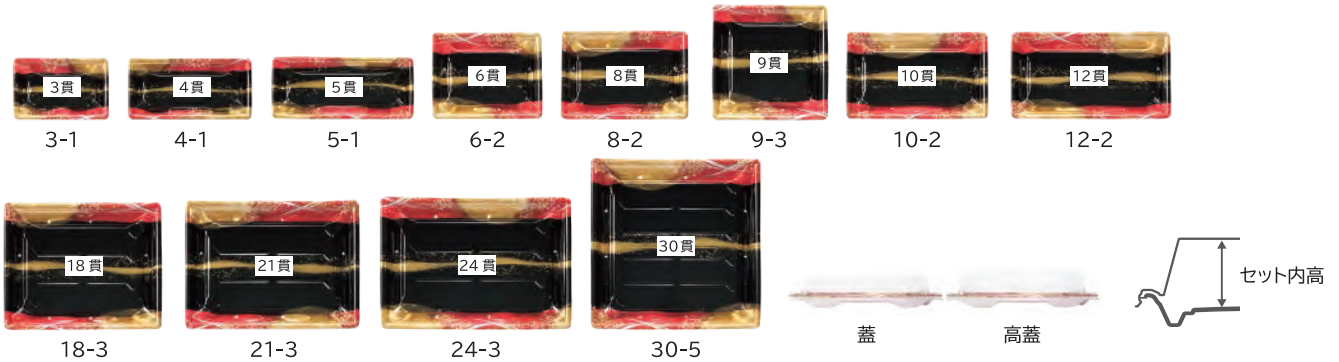
## - 素材 - Material

- 本体 ● PSP/ポリスチレン  
PSを高発泡させた軽量素材です。現在、食品トレーとして最も多く利用されています。  
耐熱温度80℃。レンジ・オープン不可。
- 蓋 ● C-APG(CHUO A-PET green)/アモルファスポリエチレンテレフタレート  
PETボトルのリサイクル原料を使用したA-PETです。耐熱温度60℃。レンジ・オープン不可。

## - 色柄 - Color



## - 形状 - Shape



素材：● PSP ● C-APG

| 品名      | サイズ(mm)    | 入数   |    | ことほぎBK | 織り帯R | 織り帯B | スパークルB | スパークルOR | ゼファーIV | 蓋  |        | 高蓋        |    |        |           |
|---------|------------|------|----|--------|------|------|--------|---------|--------|----|--------|-----------|----|--------|-----------|
|         |            | ケース  | 袋  |        |      |      |        |         |        | 素材 | 高さ(mm) | セット内高(mm) | 素材 | 高さ(mm) | セット内高(mm) |
| 鮮鋭 3-1  | 160×104×20 | 1000 | 50 | ●      | ●    | ●    | ●      | ●       | ●      | ●  | 40     | 40        | ●  | 49     | 49        |
| 鮮鋭 4-1  | 208×104×20 | 800  | 50 | ●      | ●    | ●    | ●      | ●       | ●      | ●  | 40     | 40        | -  | -      | -         |
| 鮮鋭 5-1  | 238×104×20 | 800  | 50 | ●      | ●    | ●    | ●      | ●       | ●      | ●  | 40     | 40        | ●  | 49     | 49        |
| 鮮鋭 6-2  | 184×145×20 | 800  | 50 | ●      | ●    | ●    | ●      | ●       | ●      | ●  | 40     | 40        | -  | -      | -         |
| 鮮鋭 8-2  | 208×145×20 | 600  | 50 | ●      | ●    | ●    | ●      | ●       | ●      | ●  | 40     | 40        | -  | -      | -         |
| 鮮鋭 9-3  | 184×184×20 | 600  | 50 | ●      | ●    | ●    | ●      | ●       | ●      | ●  | 40     | 40        | -  | -      | -         |
| 鮮鋭 10-2 | 238×145×20 | 600  | 50 | ●      | ●    | ●    | ●      | ●       | ●      | ●  | 40     | 40        | -  | -      | -         |
| 鮮鋭 12-2 | 268×145×20 | 600  | 50 | ●      | ●    | ●    | ●      | ●       | ●      | ●  | 40     | 40        | -  | -      | -         |
| 鮮鋭 18-3 | 268×215×25 | 400  | 50 | ●      | ●    | ●    | ●      | ●       | ●      | ●  | 35     | 40        | -  | -      | -         |
| 鮮鋭 21-3 | 292×215×25 | 400  | 50 | ●      | ●    | ●    | ●      | ●       | ●      | ●  | 35     | 40        | -  | -      | -         |
| 鮮鋭 24-3 | 311×215×25 | 300  | 25 | ●      | ●    | ●    | ●      | ●       | ●      | ●  | 35     | 40        | -  | -      | -         |
| 鮮鋭 30-5 | 290×290×25 | 200  | 25 | ●      | ●    | ●    | ●      | ●       | ●      | ●  | 35     | 40        | -  | -      | -         |

環境配慮



中央化学株式会社

CHUO APET green



使用部位：蓋  
認定番号 15 118 006

NG 90℃

# 澄板

Sumi-ita Series

高蓋が新登場

職人の技と価値を伝える



食材の美しさを際立たせる  
シンプルデザインが  
好評の澄板シリーズに  
高蓋登場！

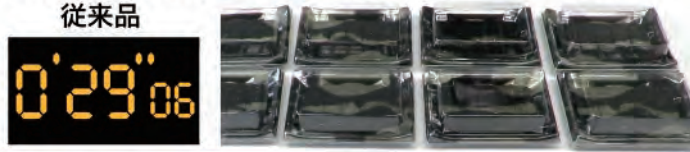
簡単に閉まる  
プッシュロック®  
機能搭載

美しさを  
際立たせる  
シンプルな  
デザイン

恵方巻に最適  
断面が見やすい  
高蓋

**プッシュロック® 機能が繁忙期の作業性を改善**

プッシュロック付き容器 10パックの蓋閉め作業にかかる時間を計測



蓋閉めにかかる時間が、  
従来品と比較して約18%削減  
※当社比較



**販促シールが貼りやすい広い蓋天面と、  
しっかりとした重ね機能**



**蓋を変更するだけで恵方巻に対応できる**

| 通常時    | 恵方巻            |
|--------|----------------|
| 本体 + 蓋 | 本体 + <b>高蓋</b> |



サーモン 5貫  
HS 澄板 24-11 天目 B-BK/ 蓋

恵方巻 1本  
HS 澄板 24-11 金彩 BK-BK/ 高蓋

- 素材 -

Material

本体：●HIPS/ポリスチレン

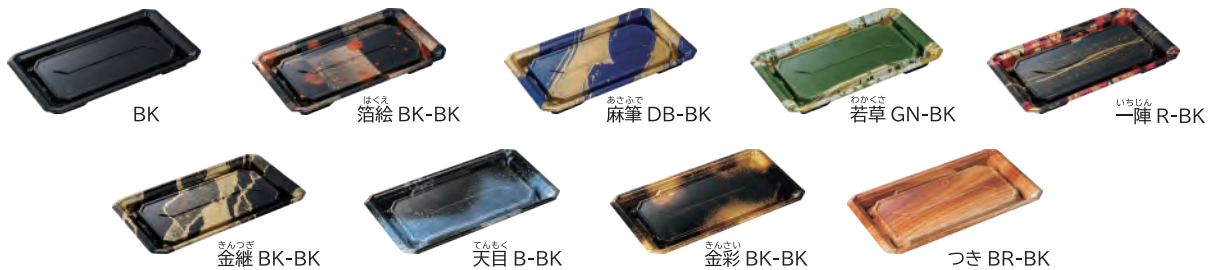
PSの耐衝撃性を改善した素材です。耐熱温度90℃。レンジ・オープン不可。

蓋：●C-APG(CHUO A-PET green)/アモルファスポリエチレンテレフタレート

PETボトルのリサイクル原料を使用したA-PETです。耐熱温度60℃。レンジ・オープン不可。

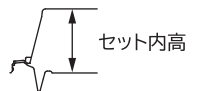
- 色柄 -

Color



- 形状 -

Shape



素材：●HIPS ●C-APG

| 品名       | サイズ(mm)    | 入数   |    | 蓋  |          |          |          |         |          |         |          |          |    | 高蓋     |           |    |        |           |   |
|----------|------------|------|----|----|----------|----------|----------|---------|----------|---------|----------|----------|----|--------|-----------|----|--------|-----------|---|
|          |            | ケース  | 袋  | BK | 箔絵 BK-BK | 麻筆 DB-BK | 若草 GN-BK | 一陣 R-BK | 金継 BK-BK | 天目 B-BK | 金彩 BK-BK | つき BR-BK | 素材 | 高さ(mm) | セット内高(mm) | 素材 | 高さ(mm) | セット内高(mm) |   |
| 澄板 18-11 | 180×106×23 | 1000 | 50 | ●  | ●        | ●        | ●        | ●       | ●        | ●       | ●        | ●        | ●  | ●      | ●         | ●  | ●      | ●         | ● |
| 澄板 24-11 | 237×106×23 | 800  | 50 | ●  | ●        | ●        | ●        | ●       | ●        | ●       | ●        | ●        | ●  | ●      | ●         | ●  | ●      | ●         | ● |
| 澄板 30-11 | 300×106×23 | 600  | 50 | ●  | ●        | ●        | ●        | ●       | ●        | ●       | ●        | ●        | ●  | ●      | ●         | ●  | ●      | ●         | ● |
| 澄板 18-14 | 183×141×25 | 800  | 50 | ●  | ●        | ●        | ●        | ●       | ●        | ●       | ●        | ●        | ●  | ●      | ●         | ●  | ●      | ●         | ● |
| 澄板 22-14 | 223×141×25 | 600  | 50 | ●  | ●        | ●        | ●        | ●       | ●        | ●       | ●        | ●        | ●  | ●      | ●         | ●  | ●      | ●         | ● |
| 澄板 26-14 | 255×141×25 | 600  | 50 | ●  | ●        | ●        | ●        | ●       | ●        | ●       | ●        | ●        | ●  | ●      | ●         | ●  | ●      | ●         | ● |
| 澄板 28-14 | 283×141×25 | 400  | 50 | ●  | ●        | ●        | ●        | ●       | ●        | ●       | ●        | ●        | ●  | ●      | ●         | ●  | ●      | ●         | ● |



CHUOACCI green



使用部位:蓋  
認定番号 15 118 006

中央化学株式会社

NG 80°C

盛り付け面の傾斜と高さで  
ポリウムアップ

ツマを減らしても

変わらない魅力



# 漁台

りょうだい

石油資源の使用量を減らし  
環境負荷低減に貢献する  
PSP素材を使用しています

環境負荷低減

軽量  
素材

盛り付け面の  
傾斜と高さで

ツマ削減

直線的な  
デザインで魅せる

硬質感

# ツマ削減しつつボリューム感を維持！

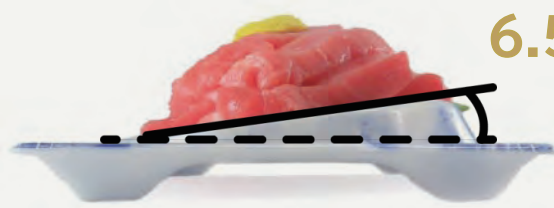
メニューに合わせた2種類の傾斜角度



10°

## 1列、2列サイズ

手前に食材が立ち上がる角度



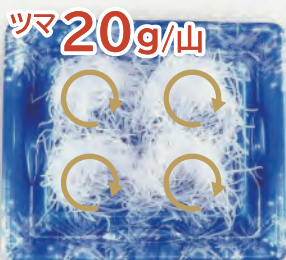
6.5°

## 切り落としサイズ

食材が手前にズレ落ちにくい

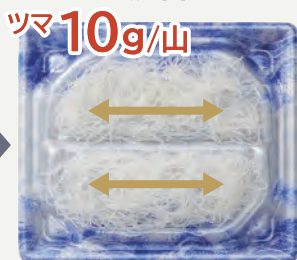
### 傾斜付き一体型の盛り付け面

フラット型



ツマ20g/山

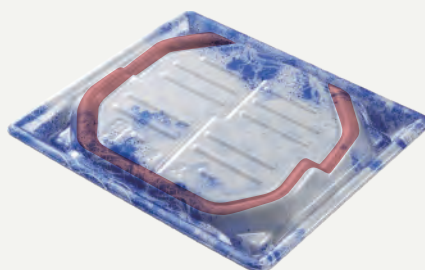
漁台



ツマ10g/山

ツマ **50%** 削減

### ズレ防止のリブ



時間が経っても刺身がズレ落ちにくい

-素材-

## Material

本体 ●PSP/ポリスチレン

PSを高発泡させた軽量素材です。現在、食品トレーとして最も多く利用されています。耐熱温度80℃。レンジ・オープン不可。

蓋

●C-APG(CHUO A-PET green)/アモルファスポリエチレンテレフタレート

PETボトルのリサイクル原料を使用したA-PETです。耐熱温度60℃。レンジ・オープン不可。

-色柄-

## Color



凍風B



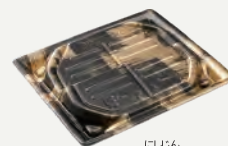
凍風GN



渚GB



こがねYG



西陣BK

-形状-

## Shape



15-11 (单品)



17-11 (单品長)



20-11 (2点盛)



20-15 (切り落とし)



20-17 (4点盛)



24-11 (3点盛)



24-17 (6点盛)

素材: ●PSP ●C-APG

| 品名       | サイズ(mm)    | 入数   |    | 凍風B | 凍風GN | 渚GB | こがねYG | 西陣BK | 蓋  |        |
|----------|------------|------|----|-----|------|-----|-------|------|----|--------|
|          |            | ケース  | 袋  |     |      |     |       |      | 素材 | 高さ(mm) |
| 漁台 15-11 | 147×112×29 | 1200 | 50 | ●   | ●    | ●   | ●     | ●    | ●  | 44     |
| 漁台 17-11 | 167×112×29 | 1200 | 50 | ●   | ●    | ●   | ●     | ●    | ●  | 44     |
| 漁台 20-11 | 197×112×29 | 800  | 50 | ●   | ●    | ●   | ●     | ●    | ●  | 44     |
| 漁台 20-15 | 197×150×29 | 600  | 50 | ●   | ●    | ●   | ●     | ●    | ●  | 44     |
| 漁台 20-17 | 197×170×29 | 600  | 50 | ●   | ●    | ●   | ●     | ●    | ●  | 44     |
| 漁台 24-11 | 237×112×29 | 800  | 50 | ●   | ●    | ●   | ●     | ●    | ●  | 44     |
| 漁台 24-17 | 237×170×29 | 400  | 50 | ●   | ●    | ●   | ●     | ●    | ●  | 44     |

# 宴角

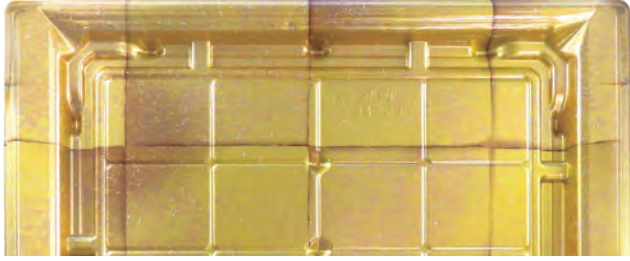
— ENKAKU —

大型刺身容器  
ハレの日を美しく華やかに彩る

新柄



こう こう  
煌々 G



宝台閣にラインアップしている煌々G。  
2色の金を贅沢に使用した大柄な金箔モチーフで  
単調な印象を与えず豪華さを訴求できます。  
どんなサイズ、メニューにも合う柄。

はな  
華やぎ V



紫は古くから上品で高貴な色とされてきました。  
こだわった食材を華やかに引き立てるために  
金ベースに赤と紫を差し色に入れました。  
今までにない上品さと華やかさを両立した柄です。



黒毛和牛 焼肉盛合せ  
CF宴角 34-23 煌々G-BK



手巻き寿司セット (10本)  
CF宴角 34-23 華やぎV-BK  
※5本用は27-18サイズです

- 素材 -

Material

本体：●CF/ポリスチレン  
弊社が独自に開発した独特の風合いを持った低発泡素材です。耐熱温度 80℃。レンジ・オープン不可。  
蓋：●C-APG(CHUO A-PET green)/アモルファスポリエチレンテレフタレート  
PETボトルのリサイクル原料を使用したA-PETです。耐熱温度 60℃。レンジ・オープン不可。

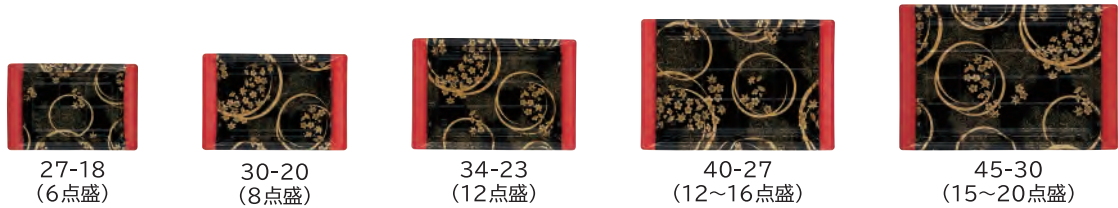
- 色柄 -

Color



- 形状 -

Shape



素材：●CF ●C-APG

| 品名         | サイズ(mm)    | 入数  |    | 帯代BK-BK | 花泉R-BK | 煌々G-BK | 華やぎV-BK | 蓋  |        |
|------------|------------|-----|----|---------|--------|--------|---------|----|--------|
|            |            | ケース | 袋  |         |        |        |         | 素材 | 高さ(mm) |
| CF宴角 27-18 | 268×178×31 | 600 | 20 | ●       | ●      | ●      | ●       | ●  | 45     |
| CF宴角 30-20 | 298×198×31 | 300 | 20 | ●       | ●      | ●      | ●       | ●  | 45     |
| CF宴角 34-23 | 338×228×31 | 200 | 20 | ●       | ●      | ●      | ●       | ●  | 45     |
| CF宴角 40-27 | 398×268×31 | 160 | 10 | ●       | ●      | ●      | ●       | ●  | 45     |
| CF宴角 45-30 | 448×298×31 | 120 | 10 | ●       | ●      | ●      | ●       | ●  | 45     |

環境配慮



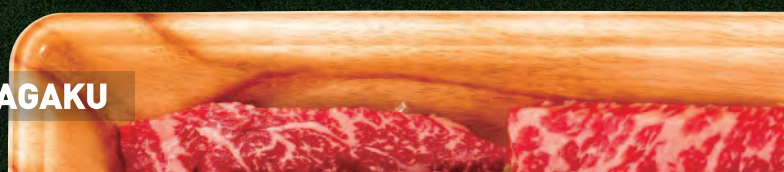
NG

80℃

高級感を演出する

# 美<sup>み</sup>栄<sup>ば</sup>え桶<sup>おけ</sup>

ラップ対応精肉容器



CHUO KAGAKU



- 機能ポイント -  
Design points

シャープな角Rで  
高級感

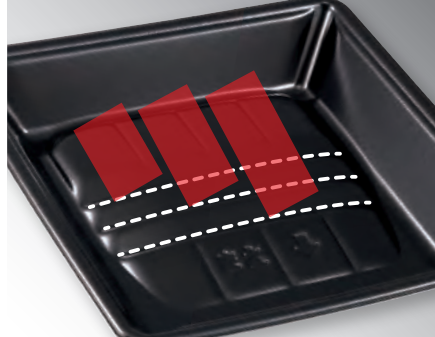
見栄えと強度を両立した角Rが  
高級感を演出します。



※「角R」とは、角の丸みのこと。

底面のガイドで  
カンタン綺麗に盛付け

大きさに個体差のある肉も、目安となる  
ガイド線で綺麗に盛付けできます。



肉の種類に合わせた  
底面形状

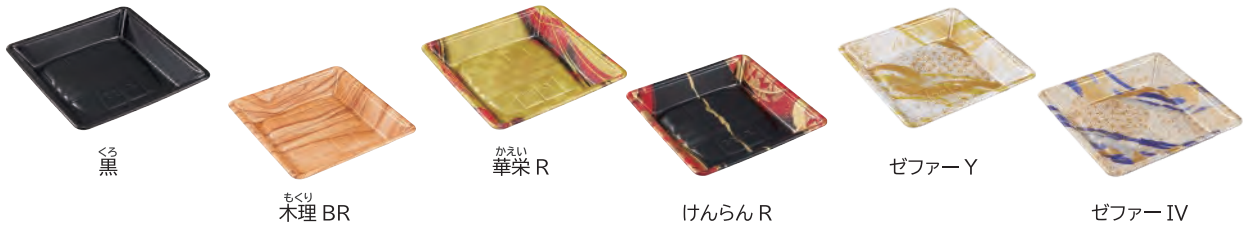
底上げタイプとスロープタイプを  
サイズによって選択できます。



- 素材 -  
Material

● PSP/ポリスチレン  
PSを高発泡させた軽量素材です。現在、食品トレーとして最も多く利用されています。  
耐熱温度 80℃。レンジ・オープン不可。

- 色柄 -  
Color



- 形状 -  
Shape



素材：● PSP

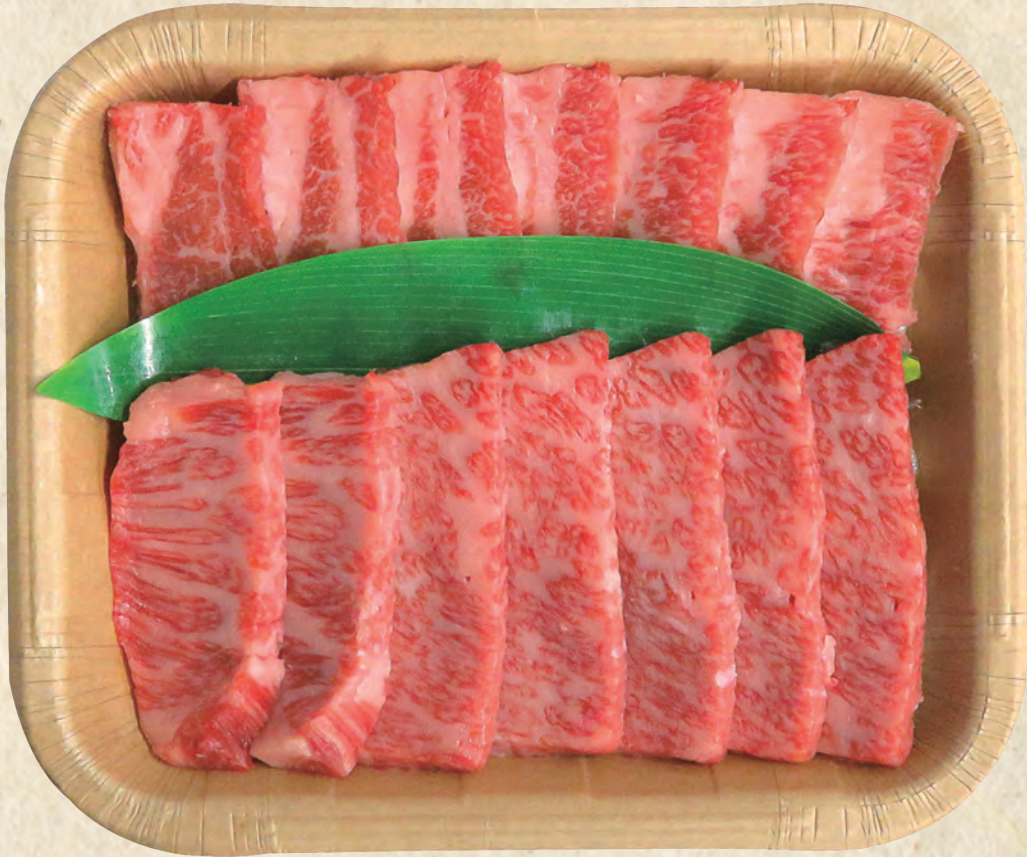
| 品名         | サイズ(mm)    | 入数   |    | 黒 | 木理BR | 華栄R | けんらんR | ゼファーY | ゼファーIV |
|------------|------------|------|----|---|------|-----|-------|-------|--------|
|            |            | ケース  | 袋  |   |      |     |       |       |        |
| 美栄え桶 15-13 | 150×130×35 | 2000 | 50 | ● | ●    | ●   | ●     | ●     | ●      |
| 美栄え桶 20-13 | 195×130×35 | 1500 | 50 | ● | ●    | ●   | ●     | ●     | ●      |
| 美栄え桶 20-17 | 195×170×35 | 1200 | 50 | ● | ●    | ●   | ●     | ●     | ●      |
| 美栄え桶 20-20 | 195×195×35 | 900  | 50 | ● | ●    | ●   | ●     | ●     | ●      |
| 美栄え桶 20-24 | 235×195×35 | 900  | 50 | ● | ●    | ●   | ●     | ●     | ●      |
| 美栄え桶 20-27 | 270×195×35 | 800  | 50 | ● | ●    | ●   | ●     | ●     | ●      |
| 美栄え桶 24-24 | 235×235×35 | 600  | 50 | ● | ●    | ●   | ●     | ●     | ●      |
| 美栄え桶 25-15 | 245×150×35 | 1000 | 50 | ● | ●    | ●   | ●     | ●     | ●      |
| 美栄え桶 25-20 | 245×195×35 | 800  | 50 | ● | ●    | ●   | ●     | ●     | ●      |
| 美栄え桶 33-23 | 325×230×35 | 450  | 25 | ● | ●    | ●   | ●     | ●     | ●      |



OK 120℃

中央化学株式会社

# ナチュラル ペーパートレイ



自然由来のナチュラルなトレイ

耐水・耐油に優れた  
紙素材の  
環境配慮型トレイ  
新登場！

環境配慮  
紙素材

耐水性  
耐油性

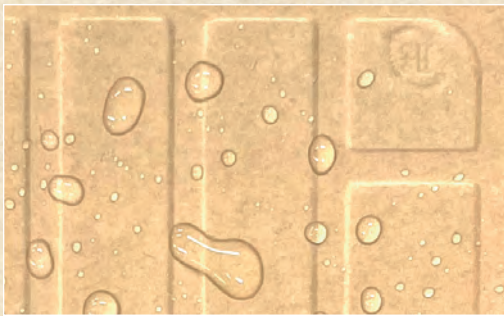
ラップ  
(ストレッチ)  
対応

クラフト柄がナチュラル感を演出。  
環境にも配慮した  
ペーパートレイです。



アメリカンチェリー  
ナチュラルペーパートレイ 12-27 未晒

耐水・耐油に優れた紙トレイ



水をはじきます

ラップ包装機(ストレッチ)に対応



- 素材 -

Material

●紙

内側 PP ラミネート加工により、耐水・耐油に優れた素材です。  
耐熱温度 120℃。レンジ可。オープン不可。

- 色柄 -

Color



みさらし  
未晒

- 形状 -

Shape



12-27

15-27

17-27

22-27

素材: ●紙

| 品名                 | サイズ(mm)    | 入数   |    | 未晒 |
|--------------------|------------|------|----|----|
|                    |            | ケース  | 袋  |    |
| ナチュラルペーパートレイ 12-27 | 196×120×27 | 1200 | 50 | ●  |
| ナチュラルペーパートレイ 15-27 | 196×155×27 | 800  | 50 | ●  |
| ナチュラルペーパートレイ 17-27 | 196×175×27 | 600  | 50 | ●  |
| ナチュラルペーパートレイ 22-27 | 220×196×27 | 600  | 50 | ●  |

※3月上市予定

# 宝台膳

H●DAIZEN



囲い枠でボリューム感アップ



囲い枠で盛り付けしやすく、  
ボリューム感のある見栄えに



CT宝台膳 23-19E 光輝R/浅蓋  
幕の内弁当

滑り止めリブ



ごろっとしたおかずが  
ずれにくいリブ



CT宝台膳 23-16N メタDR/蓋  
鮭弁当

高級感のあるハカマ形状



お重のような重厚感のある  
形状で高級感を



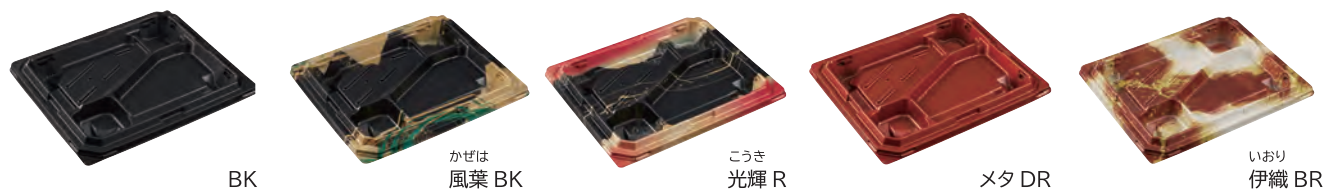
CT宝台膳 小判 伊織BR  
きのご飯弁当

- 素材 -  
Material

本体：●CT/ポリプロピレン+タルク  
PPに天然資源(タルク)を加えた耐熱素材です。耐熱温度130℃。レンジ可。オープン不可。

蓋：●OPS/ポリスチレン  
PSを延伸処理することで強度を高めた透明素材です。耐熱温度80℃。レンジ・オープン不可。

- 色柄 -  
Color



- 形状 -  
Shape



※内容量(g)はご飯のおおよその目安です。

素材：●CT(電子レンジ対応) ●OPS

| 品名           | サイズ(mm)    | 入数  |    | BK | 風葉BK | 光輝R | メタDR | 伊織BR | 浅蓋 |        | 蓋  |        |
|--------------|------------|-----|----|----|------|-----|------|------|----|--------|----|--------|
|              |            | ケース | 袋  |    |      |     |      |      | 素材 | 高さ(mm) | 素材 | 高さ(mm) |
| CT宝台膳 23-16N | 230×162×26 | 600 | 50 | ●  | ●    | ●   | ●    | ●    | ●  | 31     | ●  | 39     |
| CT宝台膳 23-16L | 230×162×26 | 600 | 50 | ●  | ●    | ●   | ●    | ●    | ●  | 31     | ●  | 39     |
| CT宝台膳 23-16E | 230×162×26 | 600 | 50 | ●  | ●    | ●   | ●    | ●    | ●  | 31     | ●  | 39     |
| CT宝台膳 23-19C | 230×192×26 | 600 | 50 | ●  | ●    | ●   | ●    | ●    | ●  | 31     | ●  | 39     |
| CT宝台膳 23-19L | 230×192×26 | 600 | 50 | ●  | ●    | ●   | ●    | ●    | ●  | 31     | ●  | 39     |
| CT宝台膳 23-19E | 230×192×26 | 600 | 50 | ●  | ●    | ●   | ●    | ●    | ●  | 31     | ●  | 39     |
| CT宝台膳 小判     | 230×162×26 | 600 | 50 | ●  | ●    | ●   | ●    | ●    | -  | -      | ●  | 36     |

※3月上市、小判のみ4月上市予定

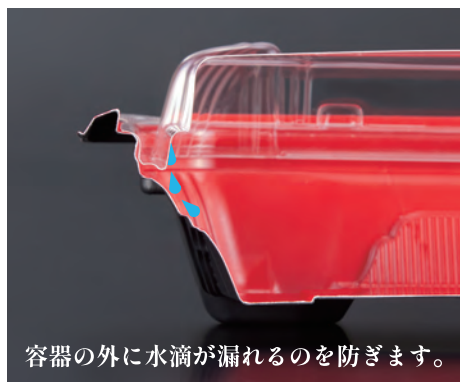
# 活膳

- KATSUZEN -

いまよりもっと  
美味しく機能的に



水滴防止機能



パチンと閉まる蓋



衝撃で外れにくい



玉子とカツを際立たせる『赤』

カツのうま味を感じさせる『金』

ひだ 飛驒 R



CT活膳 15-15 飛驒 R-BK

ゆうなみ 夕波 R



CT活膳 19-15 夕波 R-BK

きみ 輝味 G



CT活膳 19-15 輝味 G-BK

- 素材 -  
Material

本体：● CT/ポリプロピレン+タルク  
PPに天然資源(タルク)を加えた耐熱素材です。耐熱温度130℃。レンジ可。オープン不可。  
蓋：● OPS/ポリスチレン  
PSを延伸処理することで強度を高めた透明素材です。耐熱温度80℃。レンジ・オープン不可。

- 色柄 -  
Color



- 形状 -  
Shape



※内容量 (g) はご飯のおおよその目安です。

素材：●CT(電子レンジ対応) ●OPS

| 品名         | サイズ(mm)    | 入数   |    | BK | 赤 -BK | 飛驒 R-BK | 夕波 R-BK | 輝味 G-BK | 蓋  |         |
|------------|------------|------|----|----|-------|---------|---------|---------|----|---------|
|            |            | ケース  | 袋  |    |       |         |         |         | 素材 | 高さ (mm) |
| CT活膳 15-15 | 146×146×40 | 1200 | 50 | ●  | ●     | ●       | ●       | ●       | ●  | 23      |
| CT活膳 19-15 | 192×146×40 | 1000 | 50 | ●  | ●     | ●       | ●       | ●       | ●  | 23      |
| CT活膳 20-16 | 202×155×40 | 900  | 50 | ●  | ●     | ●       | ●       | ●       | ●  | 23      |

※3月上旬予定



本体 OK 100℃ 中皿 中皿フタ OK 110℃

# めん鉢 M20 に

## バイオ TP が新登場！



バイオマス  
使用部位：容器本体の一部  
No.230231

植物由来  
バイオマス原料

10%  
使用

CO<sub>2</sub> 排出量

-3%  
※  
(耐熱 PSP 比)

断熱性  
保温性

※同重量における当社素材間の比較結果です(当社調べ)。  
個別製品間で比較する場合は形状・サイズ 毎に  
CO<sub>2</sub>排出量削減効果は異なりますので営業担当までお問い合わせ下さい。

## おいしさキープ

麺とスープを分けて盛り付けられるので、  
麺が伸びることなくおいしさをそのままお届け！  
丼メニューも中皿フタを使用すれば、出来立てを  
よりキープできます。



長崎風ちゃんぽん  
BTP めん鉢 M20 バイオ 10GR / 中皿フタ



ロースかつ丼  
TP めん鉢 M20 IV-黒 / 中皿フタ



〈中皿フタの使い方〉

～お店で～



本体にスープ、  
中皿フタに麺・具材を盛り付ける



開いた状態の中皿フタを  
本体の上に重ねる



フタを閉じて、  
本体まで一気に閉める！

～食べる時～



ミシン目に沿って  
フタ部分を切り取る



麺・具材をスープにイン！  
出来上がり



中皿は切り取ったフタに重ねておくと、  
テーブルが汚れません

-素材-

Material

- 本体：●BTP(バイオTP)/ポリスチレン+バイオマスプラスチック  
TPにバイオマスプラスチックを10%加えた環境配慮型素材です。耐熱温度100℃。レンジ可。オープン不可。
- TP(耐熱PSP)/ポリスチレン  
PSPの耐熱性・耐油性を強化した素材です。耐熱温度100℃。レンジ可。オープン不可。
- 中皿・中皿フタ：●PP/ポリプロピレン  
比重が軽く、耐油性・耐熱性に優れた素材です。耐熱温度110℃。レンジ可。オープン不可。
- 蓋：●OPS/ポリスチレン  
PSを延伸処理することで強度を高めた透明素材です。耐熱温度80℃。レンジ・オープン不可。

-色柄-

Color



IV



IV-黒



黒両

NEW



バイオ10GR

-形状-

Shape



M18



M20



M20 中皿



M18 中皿フタ



M20 中皿フタ

※内容量の水量(ml)と中華種(g)はおおよその目安です。



素材：●TP・BTP(電子レンジ対応) ●PP(電子レンジ対応) ●OPS

| 品名      | サイズ(mm) | 入数  |    | IV | IV-黒 | 黒両 | バイオ10GR | 中皿 |        | 中皿フタ |        | 蓋  |        |
|---------|---------|-----|----|----|------|----|---------|----|--------|------|--------|----|--------|
|         |         | ケース | 袋  |    |      |    |         | 素材 | 高さ(mm) | 素材   | 高さ(mm) | 素材 | 高さ(mm) |
| めん鉢 M18 | 176φ×71 | 600 | 50 | ●  | ●    | ●  | ●       | -  |        | ●    | 48     | ●  | 13     |
| めん鉢 M20 | 196φ×80 | 400 | 50 | ●  | ●    | ●  | ●       | ●  | 32     | ●    | 57     | ●  | 31     |

※M20中皿は内嵌合です。※中皿フタのケース入数は本体の半分、袋入数は25枚です。高さは閉じたサイズです。

※バイオ10GRのみ3月上市予定。

※    はBTPです。

# 新柄・新サイズ登場

OK

130°C

# 葵

あおい

中央化学株式会社



料理がおいしく映える  
3つの新柄と  
使いやすい新サイズが  
登場しました

新柄  
3つの「せと」  
追加

使いやすい  
奥行10cm幅  
追加

魚惣菜向け  
横長サイズ  
追加



CT葵 16-16A せと DB-BK  
グリルチキン

CT葵 33-13A せと BR-BK  
イサキの塩焼き

CT葵 18-10A せと BK-BK  
チンジャオロース

- 素材 -  
Material

本体：●CT/ポリプロピレン+タルク  
PPに天然資源(タルク)を加えた耐熱素材です。耐熱温度130℃。レンジ可。オープン不可。

蓋：●OPS/ポリスチレン  
PSを延伸処理することで強度を高めた透明素材です。耐熱温度80℃。レンジ・オープン不可。

- 色柄 -  
Color



- 形状 -  
Shape



素材：●CT(電子レンジ対応) ●OPS

| 品名         | サイズ(mm)    | 入数   |    | BK | W | せとDB-BK | せとBR-BK | せとBK-BK | 蓋  |        | 高蓋 |        |
|------------|------------|------|----|----|---|---------|---------|---------|----|--------|----|--------|
|            |            | ケース  | 袋  |    |   |         |         |         | 素材 | 高さ(mm) | 素材 | 高さ(mm) |
| CT葵 11-11A | 114×114×17 | 2000 | 50 | ●  | ● | ●       | ●       | ●       | ●  | 21     | ●  | 31     |
| CT葵 13-10A | 129×104×17 | 2000 | 50 | ●  | ● | ●       | ●       | ●       | ●  | 21     |    | -      |
| CT葵 13-13A | 129×129×17 | 1800 | 50 | ●  | ● | ●       | ●       | ●       | ●  | 21     | ●  | 31     |
| CT葵 13-13  | 129×129×22 | 1800 | 50 | ●  | ● | ●       | ●       | ●       | ●  | 21     | ●  | 31     |
| CT葵 14-12A | 140×123×17 | 1800 | 50 | ●  | ● | ●       | ●       | ●       | ●  | 21     | ●  | 31     |
| CT葵 14-12  | 140×123×22 | 1800 | 50 | ●  | ● | ●       | ●       | ●       | ●  | 21     | ●  | 31     |
| CT葵 15-10A | 150×104×17 | 2000 | 50 | ●  | ● | ●       | ●       | ●       | ●  | 21     |    | -      |
| CT葵 15-13A | 150×129×17 | 1600 | 50 | ●  | ● | ●       | ●       | ●       | ●  | 21     |    | -      |
| CT葵 16-12A | 163×123×17 | 1500 | 50 | ●  | ● | ●       | ●       | ●       | ●  | 21     | ●  | 31     |
| CT葵 16-12  | 163×123×22 | 1500 | 50 | ●  | ● | ●       | ●       | ●       | ●  | 21     | ●  | 31     |
| CT葵 16-16A | 163×163×17 | 1200 | 50 | ●  | ● | ●       | ●       | ●       | ●  | 21     | ●  | 31     |
| CT葵 16-16  | 163×163×22 | 1200 | 50 | ●  | ● | ●       | ●       | ●       | ●  | 21     | ●  | 31     |
| CT葵 18-10A | 180×104×17 | 1600 | 50 | ●  | ● | ●       | ●       | ●       | ●  | 21     |    | -      |
| CT葵 18-13A | 180×129×17 | 1200 | 50 | ●  | ● | ●       | ●       | ●       | ●  | 21     | ●  | 31     |
| CT葵 18-13  | 180×129×22 | 1200 | 50 | ●  | ● | ●       | ●       | ●       | ●  | 21     | ●  | 31     |
| CT葵 20-10A | 200×104×17 | 1500 | 50 | ●  | ● | ●       | ●       | ●       | ●  | 21     |    | -      |
| CT葵 20-13A | 200×129×17 | 1000 | 50 | ●  | ● | ●       | ●       | ●       | ●  | 21     | ●  | 31     |
| CT葵 24-10A | 240×104×17 | 1200 | 50 | ●  | ● | ●       | ●       | ●       | ●  | 21     |    | -      |
| CT葵 33-13A | 330×125×17 | 750  | 50 | ●  | ● | ●       | ●       | ●       | ●  | -      | ●  | 31     |

※3月上市予定



環境配慮

スチコン対応

# 発泡タイプ新登場

中央化学株式会社

OK

220°C

# BAKEQ AIR

—軽量化&断熱性UP—



スチコン調理で  
作業効率アップ  
オペレーション向上!  
BAKEQシリーズに  
発泡タイプ新登場!

スチコン調理  
オペレーション  
向上

断熱性

プラスチック  
使用量  
約  
**-30%**  
(従来品比)

# スチコン調理で 現場のお悩みを解決します！

食用油の高騰  
人手不足  
新メニュー開発



- スチコン調理なら食用油不要
- 一度に大量の料理を短時間で作れる
- 焼き目がつくからシズル感アップ



エビグラタン

## 軽量化

同形状のBAKEQに比べて、  
約30%軽量化。

省資源化を実現でき、  
環境にも優しい容器です。



チーズ焼きカレー

## 断熱性アップ

発泡素材なので、断熱性があり、  
レンジ後でも素手で持つことができます。

保温性にも優れており、  
従来のBAKEQより  
長い時間温かな食事を楽しめます。



- 素材 -

## Material

本体：●発泡C-PET/ポリエチレンテレフタレート  
高い耐熱性・耐油性・剛性を持つ発泡素材です。  
耐熱温度220℃。レンジ・スチームコンベクション可。

蓋：●OPS/ポリスチレン  
PSを延伸処理することで強度を高めた透明素材です。耐熱温度80℃。レンジ・オープン不可。

- 色柄 -

## Color



黒

- 形状 -

## Shape



150φ

※内容量(ml)はおおよその目安です。

## 使用できる調理用家電製品

| 電化製品の種類   | 機能        | 可否 |
|---|-----------|----|
| オープンレンジ<br><small>※自動調理機能は使用できません。<br/>(220℃を超える、グリル機能が<br/>働く可能性があるため)</small> | レンジ機能     | ○  |
|   | オープン機能    | ○  |
|   | スチーム機能    | ○  |
|   | グリル機能     | ×  |
| オーブントースター   | 温度調整機能付含む | ×  |
| 直火  |           | ×  |
| スチームコンベクション   | オープン機能    | ○  |
|   | スチーム機能    | ○  |
|   | グリル機能     | ×  |
| 熱風オープン  | 熱風機能      | ○  |
|   | グリル機能     | ×  |
| IHヒーター  |           | ×  |

素材：●発泡C-PET ●OPS

| 品名                   | サイズ(mm)    | 入数  |    | 黒 | 蓋  |        |
|----------------------|------------|-----|----|---|----|--------|
|                      |            | ケース | 袋  |   | 素材 | 高さ(mm) |
| BAKEQ AIR 150φ-500cc | 173×153×40 | 600 | 50 | ● | ●  | 24     |

※4月上旬予定

### ⚠️ [BAKEQ AIR 使用上の注意]

- 加熱調理の際は蓋を外してください。●調理後の容器は熱くなりますので、必ず保護具を使用してください。●調理中、調理直後は容器が柔らかくなります。
- 容器の繰り返しのご使用はしないでください。●直火、オーブントースター、220℃を超える環境下では使用できません。



縦長スタイリングのワンハンドカップ容器

# TP グラップ



## トップシール対応

トップシール包装に対応できる  
フレンジデザイン。



## 断熱性と保温性

手に熱さが伝わりにくい優れた断熱性  
& 食材の温度をキープする高い保温性。

## レンジ対応カップ

耐熱素材の縦長形状。レンジアップ  
メニューの新しい商品化が出来ます。

- 素材 -

### Material

本体：●TP(耐熱PSP)/ポリスチレン  
PSPの耐熱性・耐油性を強化した素材です。耐熱温度100℃。レンジ可。オーブン不可。

- 色柄 -

### Color



IV

- 形状 -

### Shape



M100

※内容量の水量 (ml) とご飯 (g) はおおよその目安です。

素材：●TP(電子レンジ対応)

| 品名          | サイズ(mm) | 入数  |    | IV |
|-------------|---------|-----|----|----|
|             |         | ケース | 袋  |    |
| TPグループ M100 | 100φ×96 | 600 | 40 | ●  |

※3月上市予定

